



*Scientifico tradizionale*  
*Scientifico Scienze applicate*  
*Cambridge International*

**Secondaria  
di II° grado  
Sant'Anna**



## ISTITUTO PARITARIO SANT'ANNA

**Formare significa aiutare la persona a conoscersi, a valorizzare e ad esprimere in ogni circostanza, il meglio di sé.**

L'Istituto paritario Sant'Anna è una istituzione scolastica la cui azione educativa, nel rispetto delle norme vigenti, si ispira ai valori cristiani e agli insegnamenti dei fondatori della Congregazione delle Suore di Sant'Anna, i marchesi Carlo Tancredi e Giulia Falletti di Barolo.

I nostri principi guida sono:

- **la centralità della persona** considerata, all'interno dell'atto educativo, nella sua dignità e nella sua unicità;
- **l'educazione alla libertà** come autonomia di pensiero e progetto di vita; la ricerca della **relazione con l'altro** come atteggiamento di fondo dell'espressione umana;
- **uno stile semplice, familiare, accogliente** ed improntato al **rispetto reciproco**.



*scopri la  
nostra storia*









## LA NOSTRA IDEA DI LICEO

Il Liceo Scientifico Sant'Anna, tradizionale e scienze applicate (con possibilità di **opzione Cambridge**), è un liceo paritario che unisce la dimensione scientifica a quella letteraria-umanistica.

Al centro del percorso di studio **la ricerca della verità e della bellezza.**

**Il metodo: cercare insieme, capire insieme, fare insieme.**



## PERCHÉ SCEGLIERCI

Crediamo che il **processo educativo** debba avvenire secondo uno sviluppo **che valorizza attitudini e capacità di ciascuno**, nel rispetto dei tempi personali.

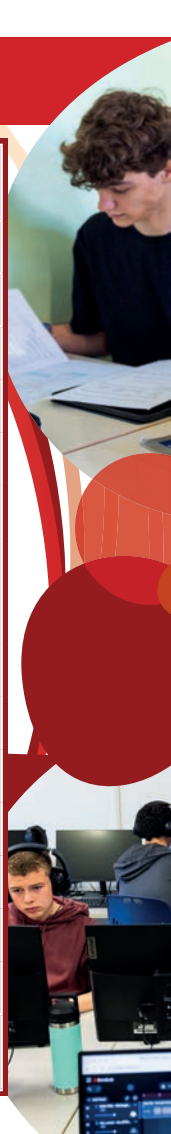
**L'attenzione alla persona**, nella sua singolarità e tipicità, è dunque uno degli elementi fondamentali del nostro metodo.

A **solide basi didattiche**, volte al raggiungimento delle competenze proprie del percorso di studi, affianchiamo **numeroso attività di recupero, approfondimento disciplinare e culturale.**

# LICEO SCIENTIFICO TRADIZIONALE

## QUADRO ORARIO SETTIMANALE

DISCIPLINA	CLASSE				
	I <sup>a</sup>	II <sup>a</sup>	III <sup>a</sup>	IV <sup>a</sup>	V <sup>a</sup>
Lingua e letteratura italiana	4	4	4	4	4
Lingua e cultura latina	3	3	3	3	3
Lingua e cultura straniera	3	3	3	3	3
Conversazione in lingua straniera***	2	2	2	2	2
Storia e Geografia	3	3			
Storia			2	2	2
Filosofia			3	3	3
Matematica*	5	5	4	4	4
Fisica	2	2	3	3	3
Scienze naturali **	2	2	3	3	3
Disegno e storia dell'arte	2	2	2	2	2
Scienze motorie e sportive	2	2	2	2	2
Religione cattolica	1	1	1	1	1
<b>TOTALE ORE</b>	<b>29</b>	<b>29</b>	<b>32</b>	<b>32</b>	<b>32</b>





Il Liceo Scientifico Sant'Anna - tradizionale e scienze applicate - offre un **accurato percorso di potenziamento della lingua inglese con insegnanti madrelingua:**

- **nel biennio**, 2 ore in più a settimana sono dedicate al **potenziamento della lingua inglese** con insegnanti madrelingua, volta all'ottenimento di **certificazioni ESOL**
- **a partire dal 3° anno**, 2 ore in più a settimana sono dedicate al **metodo CLIL** per l'apprendimento delle **discipline curriculari in lingua straniera**.

Ogni pentamestre il Dipartimento di Inglese organizza **corsi in lingua inglese pomeridiani** (facoltativi) finalizzati a sviluppare le competenze linguistico-comunicative degli allievi e al **conseguimento dei certificati Cambridge ESOL**, ormai indispensabili per la formazione degli studenti e per il loro futuro inserimento nel mondo universitario e lavorativo in un contesto internazionale.



*\* Con elementi di informatica nel primo biennio.*

*\*\* Biologia, Chimica, Scienze della Terra, Biochimica, Astronomia.*

*\*\*\* Due ore curriculari settimanali per le classi prime e seconde di conversazione in lingua straniera con madrelingua inglese; nel triennio le due ore di insegnamento con un docente di madrelingua inglese sono svolte in compresenza con docenti di altre materie, attivando fin dalla terza liceo il CLIL.*

# LICEO DELLE SCIENZE APPLICATE

## QUADRO ORARIO SETTIMANALE

DISCIPLINA	CLASSE				
	I <sup>a</sup>	II <sup>a</sup>	III <sup>a</sup>	IV <sup>a</sup>	V <sup>a</sup>
Lingua e letteratura italiana	4	4	4	4	4
Lingua e cultura straniera - inglese	3	3	3	3	3
Conversazione in lingua straniera - inglese**	2	2	2	2	2
Storia e Geografia	3	3			
Storia			2	2	2
Filosofia			2	2	2
Matematica	5	4	4	4	4
Informatica	2	2	2	2	2
Fisica	2	2	3	3	3
Scienze naturali *	3	4	5	5	5
Disegno e storia dell'arte	2	2	2	2	2
Scienze motorie e sportive	2	2	2	2	2
Religione cattolica	1	1	1	1	1
<b>TOTALE ORE</b>	<b>29</b>	<b>29</b>	<b>32</b>	<b>32</b>	<b>32</b>







*\* Biologia, Chimica, Scienze della Terra, Biochimica, Astronomia.*  
*\*\* Due ore curriculari settimanali per le classi prime e seconde di conversazione in lingua straniera con madrelingua inglese; nel triennio le due ore di insegnamento con un docente di madrelingua inglese sono svolte in compresenza con docenti di altre materie, attivando fin dalla terza liceo il CLIL.*

## OPZIONE CAMBRIDGE INTERNATIONAL

Il Liceo Scientifico Sant'Anna è riconosciuto come **Cambridge International School**. La scuola è quindi abilitata ad inserire nel proprio tradizionale percorso di studi alcuni insegnamenti che seguono gli stessi programmi della scuola britannica per la **preparazione agli esami IGCSE**.

Il percorso Cambridge International conduce al **diploma di liceo scientifico** ed è caratterizzato dall'insegnamento in lingua inglese, e secondo i **programmi IGCSE**, di alcune materie caratterizzanti: English as a second language, ICT, Chemistry, History.

### Obiettivi:

- favorire una formazione proiettata nella dimensione europea
- facilitare il proseguimento degli studi presso università nazionali ed internazionali



Cambridge International School

*per approfondire*





## ATTIVITÀ EXTRASCOLASTICHE E VIAGGI STUDIO

Il dipartimento di inglese del **Liceo Sant'Anna** propone ogni anno la partecipazione a percorsi educativi unici che promuovono la conoscenza linguistica, l'apertura al mondo e la comprensione della politica internazionale

- **IMUN Italian Model United Nations**, ovvero la simulazione di processi diplomatici in lingua inglese.
  - **Delegate Program**, organizzato insieme a WSC, simulazioni dell'Assemblea Generale delle Nazioni Unite in inglese a NY, Dubai e in Canada.
  - **Viaggio studio** estivo all'estero (luglio).
- **American High School Double Diploma**, organizzato insieme a Educatius, per frequentare online una prestigiosa High School statunitense.
- **Trimestre, semestre ed anno scolastico all'estero.**
- **Uscite a teatro** per la visione di **spettacoli in lingua inglese.**

# ISTITUTO PARITARIO SANT'ANNA

Via Andrea Massena, 36 - 10128 Torino

- **CENTRALINO:** 011 5166511
- **SEGRETERIA DIDATTICA:** 011 5166514  
segreteria@istituto-santanna.it
- **SEGRETERIA AMMINISTRATIVA:** 011 5166520  
amministrazione@istituto-santanna.it

CODICE MECCANOGRAFICO: TOPS76500T



[www.istituto-santanna.it](http://www.istituto-santanna.it)